

¡Salud SOL!

Boletín de HCHS/SOL



Volumen 16, Edición 1

Estudio de la Salud de la Comunidad Hispana / Estudio de los Latinos (HCHS/SOL)

Salud Ambiental

¿Sabía usted que el área en donde vive puede influir en su salud? También puede ser un impulsor de las disparidades en la salud. Tres estudios complementarios (SOL Air, SOL Greenness y SOL VIDA) del Estudio de la Salud de la Comunidad Hispana/Estudio de los Latinos (HCHS/SOL) están trabajando para obtener más información sobre cómo los diferentes factores ambientales pueden afectar específicamente la salud de los hispanos/latinos.

SOL Air

SOL Air es un estudio que mide la calidad del aire del vecindario, incluyendo los contaminantes del tráfico vehicular. La mala calidad del aire puede dificultar la respiración, lo que puede afectar muchos aspectos de la salud. SOL Air tiene como objetivo aprender si los hispanos/latinos que viven en áreas con mala calidad del aire tienen más probabilidades de tener enfermedades cardiovasculares o diabetes tipo 2. Los investigadores también están estudiando razones biológicas que puedan explicar cómo la calidad del aire influye en estas enfermedades.

SOL Air también está midiendo las oportunidades de hacer actividad física y tener una alimentación saludable en las áreas donde viven los hispanos/latinos. En algunas áreas es fácil mantenerse en forma y activo cuando son seguras, tienen aceras y parques, e implementan señales y dispositivos de control de tráfico vehicular para proteger a la comunidad del tráfico. Las personas también son más propensas a comer saludable cuando encuentran cerca alimentos saludables y a precio accesible. Los investigadores tienen como objetivo aprender qué factores del vecindario son importantes para apoyar la salud de los hispanos/latinos.

Verdor en el área de San Diego

El color verde muestra áreas con árboles y vegetación. Los mapas muestran diferencias en los niveles de verdor en el área de Chula Vista de San Diego, CA.



Calidad del aire en el área del Bronx

El sombreado rojo más oscuro muestra niveles más altos de contaminantes de dióxido de nitrógeno en el aire. El mapa muestra las diferencias en los niveles de partículas en las áreas de Bronx, NY.

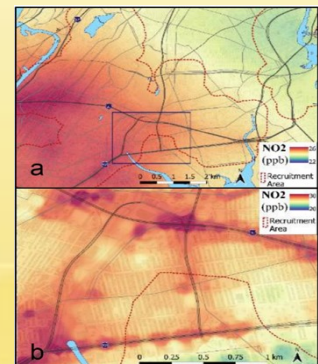


Figure 2. Predicted 2008-2011 average NO₂ using the MESA Air model (a) in the whole Bronx HCHS/SOL study area and (b) a close-up of the study area (shown in box in a) which demonstrates fine-scale gradients.

SOL Greenness

SOL Greenness se enfoca en medir áreas verdes, tales como árboles, plantas y vegetación, en áreas donde viven hispanos/latinos. Estar cerca del "verdor" y la naturaleza se ha relacionado con una mejor salud física, mental y cognitiva. SOL Greenness tiene como objetivo aprender si los hispanos/latinos que viven en vecindarios con menos verdor tienen más probabilidades de tener enfermedades cardiovasculares o diabetes tipo 2. Al igual que con SOL Air, los investigadores también están estudiando razones biológicas que pueden explicar cómo el verdor impacta a estas enfermedades. Algunos participantes de HCHS/SOL viven en vecindarios en los que se plantaron árboles nuevos y a los investigadores les gustaría averiguar si esto puede conducir a una mejor salud a largo plazo.

Los investigadores de HCHS/SOL están examinando específicamente los espacios verdes en Miami y San Diego. Ya que no se necesita información adicional más allá de la información de salud que ya se proporcionó a través de la participación en HCHS/SOL, no se contactará a los participantes para el estudio SOL Greenness.

Miami, Florida

305-243-1828



Bronx, New York

1-718-584-1563



Chicago, Illinois

1-800-749-4765



San Diego, California

1-619-205-1926



Coordinating Center

1-919-962-3254



Salud SOL!

Boletín de HCHS/SOL

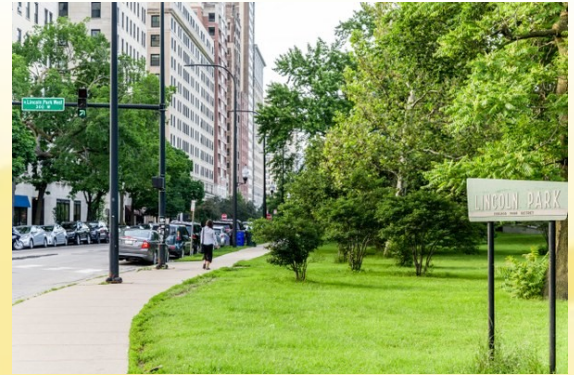


Volumen 16, Edición 1

Estudio de la Salud de la Comunidad Hispana / Estudio de los Latinos (HCHS/SOL)

SOL VIDA

Variaciones en la Actividad Diaria (SOL VIDA, por sus siglas en inglés), mide los focos (hot spots) de los tiempos de actividad física activa e inactiva. Un foco es un área donde ocurre una gran cantidad de ejercicio o actividad física. Ejemplos de focos incluyen los parques o las aceras de vecindarios donde la gente hace ejercicio. SOL VIDA está aprendiendo cómo los focos de actividad física pueden apoyar la salud y cómo los focos sedentarios pueden dañar la salud de los hispanos/latinos. Los investigadores de SOL Air y SOL Greenness también están utilizando la información de los focos de SOL VIDA para comprender mejor la relación que existe entre los focos con los niveles de calidad del aire y el verdor. Combinando la información de los estudios ayudará a los investigadores saber aún más sobre cómo los factores ambientales afectan la salud de los hispanos/latinos.



Ejemplo de un foco (hot spots)

Capitol Hill - Washington, D.C.



Informando la Política Pública

Mejorar la salud ambiental es complejo porque los líderes de atención médica no determinan los factores ambientales. En cambio, los vecindarios generalmente son creados y mantenidos por funcionarios de la ciudad, el condado y el estado que consideran muchas cosas al tomar decisiones relacionadas con un vecindario determinado. Sin embargo, los funcionarios gubernamentales no siempre son conscientes de cómo sus decisiones pueden afectar la salud de la comunidad.

Los hallazgos de la investigación de HCHS/SOL ayudarán a concientizar a las comunidades y a los funcionarios gubernamentales sobre cómo sus decisiones influyen en la salud de los hispanos/latinos. Usted también puede influir en las decisiones de los legisladores relacionadas con su vecindario al compartir su voz. Esto puede incluir asistir a reuniones de participación comunitaria, trabajar con organizaciones comunitarias basadas en el vecindario y hablar con los funcionarios de la ciudad o los miembros del ayuntamiento.

Si usted está interesado en participar en los estudios complementarios de SOL Air o SOL VIDA, comuníquese con nosotros al [Field Center #] para preguntar si es elegible.

Recordatorios de HCHS/SOL:

Entrevista Anual: Continuamos llamandole para su entrevista anual para aprender sobre los cambios de su salud y actualizar sus visitas a la sala de emergencia y hospitalizaciones. Llame al [Field Center #] si no ha escuchado de nosotros en los últimos 6 meses.

Tercer Examen en persona y Estudios Complementarios: Participantes que hayan completado el tercer examen (V3) son elegibles para los estudios complementarios de SOL. Cada uno de los estudios complementarios se enfoca en algún tema de salud que impacta a la comunidad hispana/latina, tales como enfermedad cardiovascular, actividad física, deterioro de la memoria, desordenes de sueño, entre otros. Estos estudios están actualmente inscribiendo a participantes o darán inicio próximamente. Llame al [Field Center #] para más información.

Miami, Florida

305-243-1828



Bronx, New York

1-718-584-1563



Chicago, Illinois

1-800-749-4765



San Diego, California

1-619-205-1926



Coordinating Center

1-919-962-3254



www.saludsol.net



Blog: sandiegohchssol.blogspot.com/